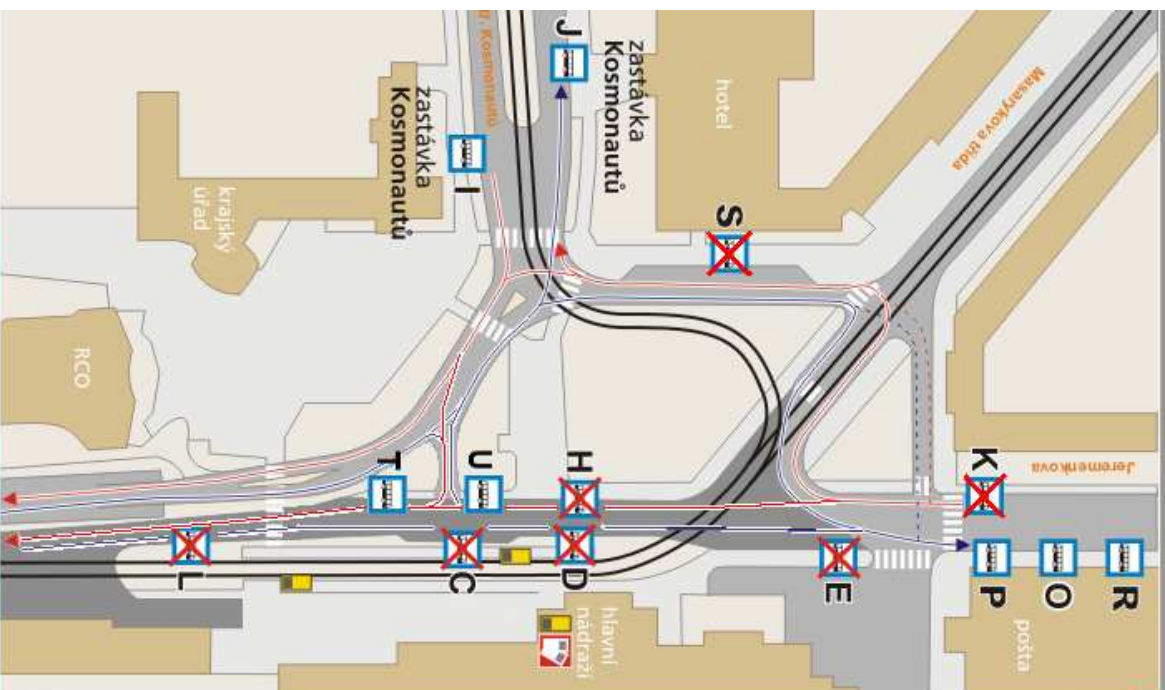


# OLOMOUČ HLAVNÍ NÁDRAŽÍ - OBSLUHA LINKAMI DP MO, a. s.

Platné od 7. 7. 2009 do 12. 7. 2009

Plánek autobusových zastávek a linek



zast.	linka	(směr), konečná
<b>I</b>	13 19, 23 51, 52 X 1/4 X 2/7	Tyneček, výstup Holice výstup Pavlovický, výstup (linka plátná od 8. 7. do 12. 7. 2009) výstup (linka plátná od 8. 7. do 12. 7. 2009)
<b>T</b>	12 14 15 25 26	MŽ, nový závod, výstup Civilní obrana, Panelárna, výstup Bukovany, výstup Kaučland, sklád, výstup Topolany, výstup
<b>J</b>	13 19 23 52 X 1/4 X 2/7	Šlechtitelů Tabulový vrch Povel, Skola nástup Tržnice, centrum (linka plátná od 8. 7. do 12. 7. 2009) Tržnice, centrum (linka plátná od 8. 7. do 12. 7. 2009)
<b>U</b>	11 13 14, 15, 21 53 111	výstup, Ladova Šlechtitelů výstup výstup, Ladova
<b>K</b>	<b>NEOBSLUHOVÁNA</b>	
<b>O</b>	12, 19 14 15 21	Ladova Čistická, Ahold Cemovír Tabulový Vrch, Hesperia
<b>P</b>	11 13 51 53 111	Sv. Kopeček, Radlkov, Lošov Tyneček nástup, Ladova Sv. Kopeček
<b>S</b>	<b>NEOBSLUHOVÁNA</b>	

## Informace o plánu

- zastávka
- prodej jízdenek
- zrušená zastávka